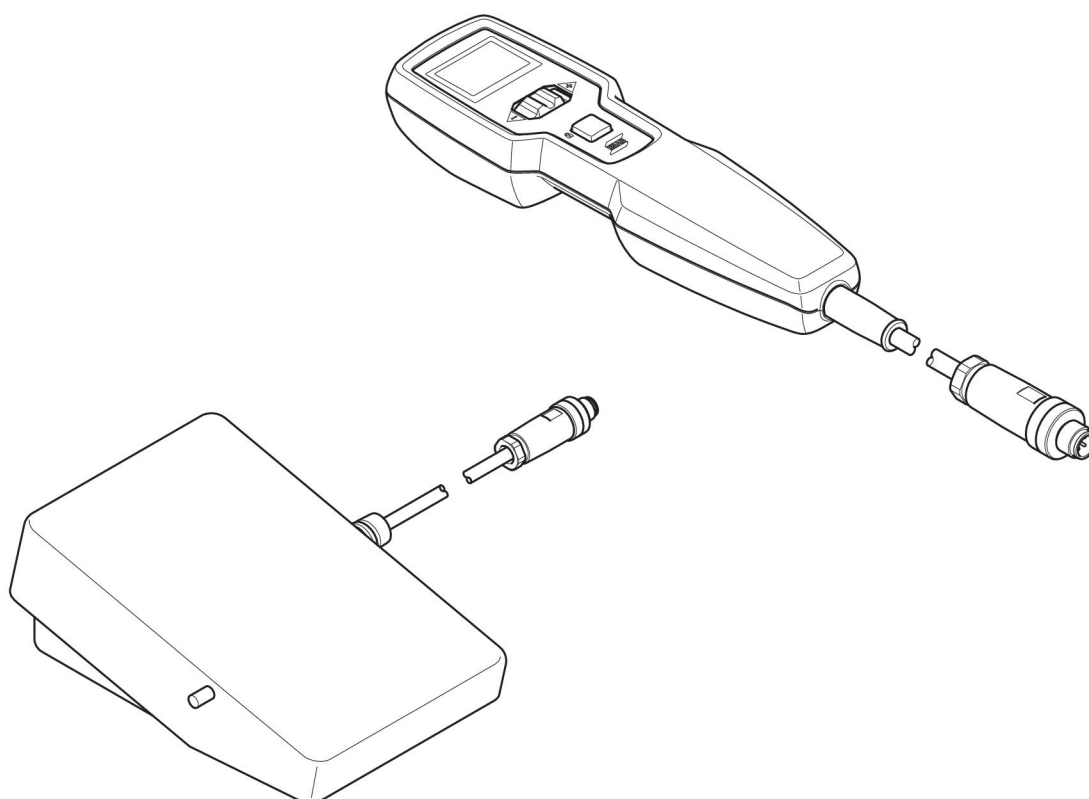


ER 1, ER 1F

Afstandsbedieningen



Gebruiksaanwijzing



EU DECLARATION OF CONFORMITY

According to
The Low Voltage Directive 2014/35/EU, entering into force 20 April 2016
The EMC Directive 2014/30/EU, entering into force 20 April 2016
The RoHS Directive 2011/65/EU, entering into force 2 January 2013

Type of equipment
Remote Control Unit

Type designation
ER 1F from serial number 705 xxx xxxx (2017 w/05)
ER 1 from serial number 705 xxx xxxx (2017 w/05)

Brand name or trade mark
ESAB

Manufacturer or his authorised representative established within the EEA
Name, address, and telephone No:
ESAB AB
Lindholmsallén 9, Box 8004, SE-402 77 Göteborg, Sweden
Phone: +46 31 50 90 00, Fax: +46 31 50 92 22

The following harmonised standard in force within the EEA has been used in the design:
EN 60974-1:2017, Arc Welding Equipment – Part 1: Welding Power Sources
EN 60974-10:2014/A1:2015, Arc Welding Equipment – Part 10: Electromagnetic Compatibility (EMC) requirements

Additional Information:
Restrictive use, Class A equipment, intended for use in location other than residential

By signing this document, the undersigned declares as manufacturer, or the manufacturer's authorised representative established within the EEA, that the equipment in question complies with the safety requirements stated above.

Date

Signature

Position

Gothenburg
2017-05-03


Stephen Argo

Global Director Equipment

CE 2017

1	INLEIDING	4
1.1	Apparatuur	4
1.2	Betekenis van de symbolen	4
2	TECHNISCHE GEGEVENS	6
3	WERKING ER 1	7
3.1	starten	7
3.2	Het menu van de afstandsbediening	7
3.3	De afstandsbediening activeren	8
3.4	Waarde instellen	8
3.5	Geheugen activeren en deactiveren	8
3.6	De afstandsbediening vergrendelen en ontgrendelen.....	9
3.7	De afstandsbediening deactiveren	9
4	WERKING ER 1F	10
4.1	starten	10
4.2	Het voetpedaal activeren	10
4.3	Het voetpedaal deactiveren	10
5	ONDERHOUD	11
5.1	Kabel ER 1 vervangen.....	11
5.2	Kabel ER 1F vervangen	12
6	PROBLEMEN OPLOSSEN	13
7	BESTELNUMMERS.....	14
8	RESERVEONDERDELEN BESTELLEN	15
9	ACCESSOIRES	16

1 INLEIDING

Afstandsbediening ER 1 kan worden gebruikt voor het regelen van de stroom, de lasboogdruk en het selecteren van geheugens. De beschikbare functies en het aantal geheugens is afhankelijk van de stroombron waarop de afstandsbediening is aangesloten.

Het voetpedaal ER 1F kan worden gebruikt om de stroom te regelen. Het heeft ook een inschakelfunctie die kan worden gebruikt om te beginnen met lassen.

De accessoires van ESAB voor dit product zijn vermeld in het hoofdstuk "ACCESSOIRES" in deze handleiding.

1.1 Apparatuur

Afstandsbediening ER 1 wordt geleverd met:

- Een aansluitkabel van 5 m (16,4 ft)
- instructiehandleiding

Afstandsbediening ER 1F (voetpedaal) wordt geleverd met:

- Een aansluitkabel van 5 m (16,4 ft)
- instructiehandleiding

1.2 Betekenis van de symbolen

Zoals gebruikt in deze handleiding: Betekent Let op! Wees Alert!



GEVAAR!

Betekent een direct gevaar dat, indien niet vermeden, kan leiden tot direct en ernstig persoonlijk letsel of overlijden.



WAARSCHUWING!

Betekent een mogelijk gevaar dat kan leiden tot persoonlijk letsel of overlijden.



VOORZICHTIG!

Betekent een gevaar dat kan leiden tot beperkt persoonlijk letsel.



WAARSCHUWING!

Lees de instructiehandleiding vóór gebruik goed door en volg de richtlijnen op alle labels, de veiligheidsprocedures van de werkgever en de veiligheidsbladen (SDS) op.





LET OP!

Breng afgedankte elektronische apparatuur naar een recyclestation!

In overeenstemming met de Europese richtlijn 2012/19/EG betreffende afgedankte elektrische en elektronische apparatuur en de toepassing hiervan overeenkomstig nationale regelgeving, moet elektrische en/of elektronische apparatuur aan het einde van de levensduur naar een recyclestation worden gebracht.

Als verantwoordelijke voor de apparatuur moet u zelf informatie inwinnen over goedgekeurde inzamelpunten.

Neem voor meer informatie contact op met de dichtstbijzijnde ESAB-dealer.



2 TECHNISCHE GEGEVENS

	ER 1	ER 1F
Bedrijfsspanning	12–24 V DC	12–24 V DC
Afmetingen l × b × h	205 × 59 × 38 mm ± 10% (8,0 × 2,3 × 1,5 inch ± 10%)	225 × 152 × 82 mm ± 10% (8,9 × 6,0 × 3,2 inch ± 10%)
Gewicht eenheid met kabel van 5 meter (16,4 ft)	475 g (1,05 lb)	2250 g (4,96 lb)
Bedrijfstemperatuur	-20 tot +60 °C (-4 tot 140 °F)	-20 tot +60 °C (-4 tot 140 °F)
Transporttemperatuur	-40 tot +80 °C (-40 tot 176 °F)	-40 tot +80 °C (-40 tot 176 °F)
Beschermingsklasse	IP53	IP23

3 WERKING ER 1

3.1 starten

Het aansluiten van de afstandsbediening op de stroombron wordt beschreven in de instructiehandleiding van de stroombron.

De softwareversie van de afstandsbediening wordt weergegeven tijdens de opstartsequentie van de afstandsbediening.

3.2 Het menu van de afstandsbediening

Symbolen die worden weergegeven in het display van de afstandsbediening (1)

A

Stroom

Arc Force
Zacht/hard

M

Geheugen

Piekstroom, puls

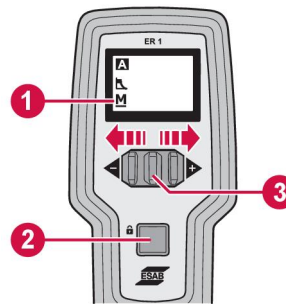
Grondstroom, puls

Vergrendeld

Ontgrendeld

USB-modus actief op de stroombron. Als dit symbool wordt weergegeven, kunnen er geen wijzigingen worden doorgevoerd met de afstandsbediening.

Het stroombronpaneel is actief. Er kunnen geen wijzigingen worden doorgevoerd met de afstandsbediening. De afstandsbediening is niet actief.



1. Symbolen die worden weergegeven in het display van de afstandsbediening
2. Knop voor het activeren van functies
3. Wieltje voor het afstellen van waarden



LET OP!

De beschikbare functies en het aantal geheugens is afhankelijk van de stroombron waarop de afstandsbediening is aangesloten.

3.3 De afstandsbediening activeren

Indien aangesloten op een stroombron met handmatige activering:

1. Activeer de afstandsbediening vanaf de stroombron zoals beschreven in de instructiehandleiding van de stroombron.
2. Het stroombronpaneel wordt vergrendeld en interactie is niet mogelijk, maar het paneel zal de wijzigingen die worden doorgevoerd met de afstandsbediening weergeven.

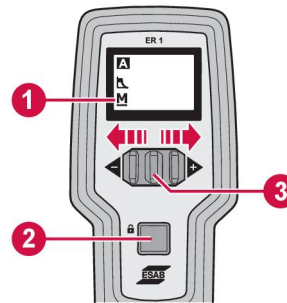


Indien aangesloten op een stroombron met automatisch activering:

1. De afstandsbediening wordt geactiveerd wanneer hij wordt aangesloten op de stroombron.
2. Het stroombronpaneel zal samen met de afstandsbediening actief zijn. Beide displays tonen de gemaakte wijzigingen. Het display van de afstandsbediening toont alle ondersteunde wijzigingen die op het stroombronpaneel worden uitgevoerd. Wanneer wijzigingen die worden doorgevoerd op het stroombronpaneel niet worden ondersteund door de afstandsbediening, toont het display van de afstandsbediening de vorige ondersteunde waarde.

3.4 Waarde instellen

1. Druk op de knop (2) van de afstandsbediening om te schakelen tussen de beschikbare functies (1) en om een functie te selecteren.
2. Draai het wiel (3) naar links om de waarde te verlagen en naar rechts om de waarde te verhogen.
3. De gewijzigde waarde wordt weergegeven op het display van de afstandsbediening. De waarde op het stroombronpaneel verandert mee en zal de gemaakte wijziging met de afstandsbediening weergeven.

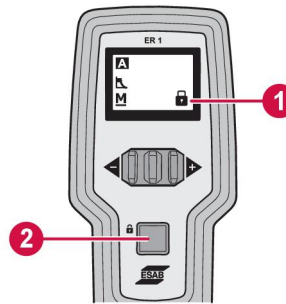


3.5 Geheugen activeren en deactiveren

1. Selecteer in het menu het geheugensymbool (1). Het geheugensymbool wordt gemarkeerd zonder een geheugennummer.
2. Draai aan het wiel (3) om een geheugennummer te selecteren. Zie de instructiehandleiding van de stroombron voor meer informatie over geheugeninstellingen.
3. Druk op de knop (2) om het gekozen geheugen te activeren. De geheugenwaarde wordt weergegeven op het display. De stroombron toont de geheugenwaarde.
4. Om een geheugen en de bijbehorende waarden te deactiveren, draait u aan het wiel (3) om een waarde te wijzigen of gaat u naar de geheugenmodus en selecteert u *Leeg geheugen* (geen nummer).

3.6 De afstandsbediening vergrendelen en ontgrendelen

1. Houd de knop (2) 2 seconden ingedrukt om de afstandsbediening te vergrendelen en interactie onmogelijk te maken.
2. Er verschijnt eventjes een groot slot op het display. Er wordt een klein slot (1) weergegeven in de rechterhoek om aan te geven dat de afstandsbediening vergrendeld is en interactie niet meer mogelijk is.
3. Om de afstandsbediening te ontgrendelen, houdt u de knop (2) 2 seconden ingedrukt. Het symbool voor ontgrendelen geeft aan dat de afstandsbediening ontgrendeld is.



3.7 De afstandsbediening deactiveren

Indien aangesloten op een stroombron met handmatige activering:

1. Deactiveer de afstandsbediening vanaf de stroombron zoals beschreven in de instructiehandleiding van de stroombron.
2. Wanneer de afstandsbediening gedeactiveerd is, is de afstandsbediening niet actief en is interactie niet mogelijk.



Indien aangesloten op een stroombron met automatisch activering:

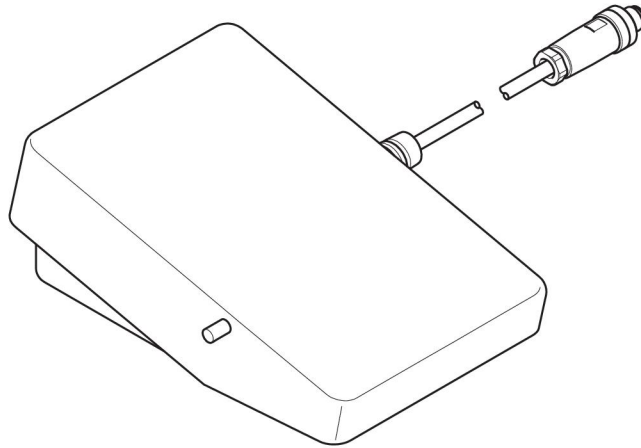
1. Koppel de afstandsbediening los van de stroombron om de afstandsbediening te deactiveren zoals beschreven in de instructiehandleiding van de stroombron.

4 WERKING ER 1F

4.1 starten

Afstandsbediening ER 1F (voetpedaal) wordt alleen gebruikt voor TIG-lassen.

Sluit het voetpedaal aan op de stroombron zoals beschreven in de instructiehandleiding van de stroombron.



4.2 Het voetpedaal activeren

Indien aangesloten op een stroombron met handmatige activering:

1. Activeer het voetpedaal vanaf de stroombron zoals beschreven in de instructiehandleiding van de stroombron.
2. Gebruik het voetpedaal voor het starten met lassen en het regelen van de lasstroom. Het beschikbare stroombereik is afhankelijk van de instellingen op de stroombron.

Het is mogelijk om de stroomwaarde vanaf het stroombronpaneel te wijzigen. Het stroombronpaneel wordt vergrendeld en alle andere interactie is niet meer mogelijk, maar het paneel zal de wijzigingen die worden doorgevoerd met het voetpedaal weergeven.

Indien aangesloten op een stroombron met automatisch activering:

1. Het voetpedaal wordt geactiveerd wanneer het wordt aangesloten op de stroombron.
2. Gebruik het voetpedaal voor het starten met lassen en het instellen van de lasstroom. Het beschikbare stroombereik is afhankelijk van de instellingen op de stroombron. Het stroombronpaneel en het voetpedaal zijn allebei actief.



4.3 Het voetpedaal deactiveren

Indien aangesloten op een stroombron met handmatige activering

Deactiveer het voetpedaal vanaf de stroombron zoals beschreven in de instructiehandleiding van de stroombron.

Indien aangesloten op een stroombron met automatisch activering

Koppel het voetpedaal los van de stroombron om de afstandsbediening te deactiveren zoals beschreven in de instructiehandleiding van de stroombron.



5 ONDERHOUD



GEVAAR!

Koppel bij elektrische behuizingen en elektromotoren de voeding los. Werkzaamheden met een hoge spanning kunnen bij contact de dood tot gevolg hebben.



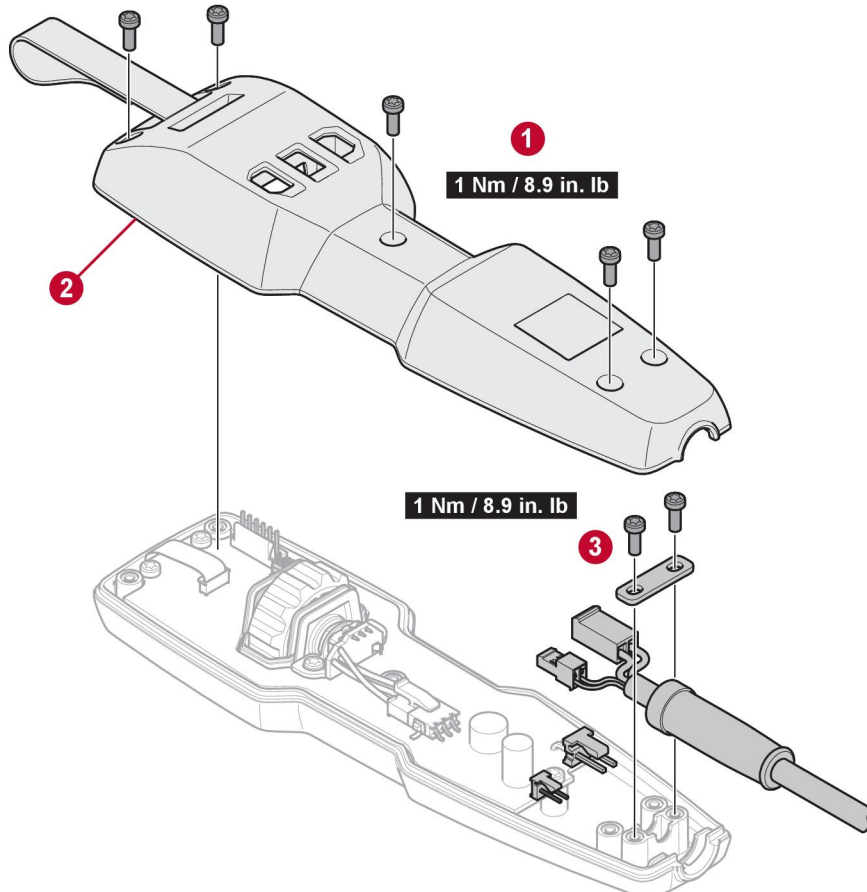
WAARSCHUWING!

Onderhouds- en reparatiewerkzaamheden dienen te worden uitgevoerd door een ervaren persoon en elektrische werkzaamheden mogen uitsluitend worden uitgevoerd door een geschoolde elektricien.

- Inspecteer alle kabels.
- Controleer alle elektrische aansluitingen.

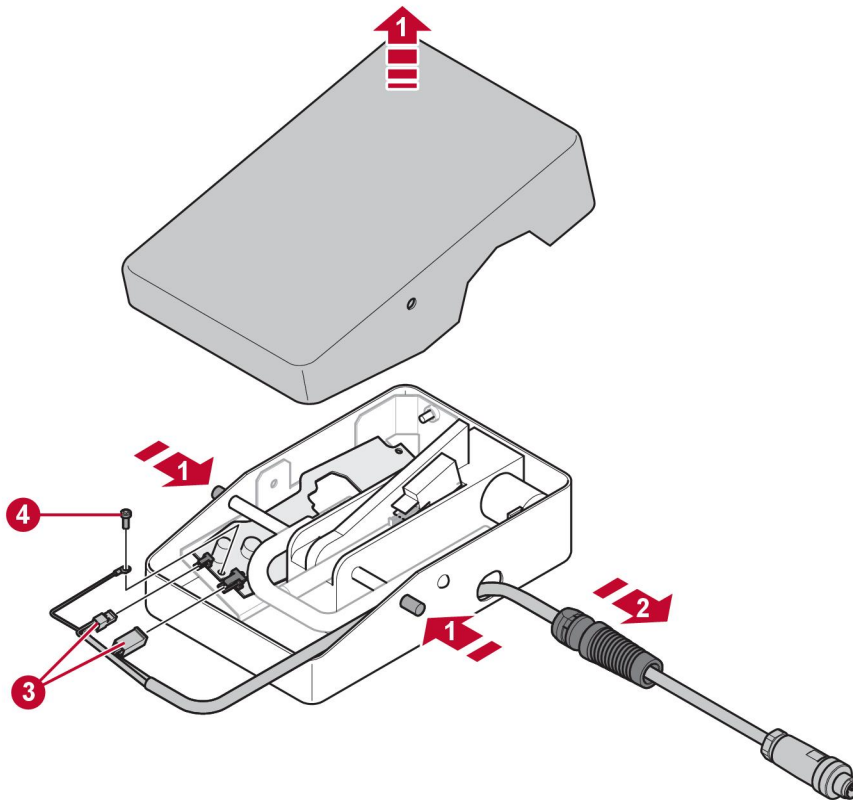
5.1 Kabel ER 1 vervangen

1. Verwijder de vijf schroeven (1).
2. Verwijder de achterste afdekking van de afstandsbediening (2).
3. Verwijder de drie schroeven (3).
4. Verwijder de connectoren.
5. Vervang de kabel.
6. Breng de connectoren aan en draai de schroeven volgens de afbeelding vast met het juiste aanhaalmoment.
7. Breng de achterste afdekking weer aan.



5.2 Kabel ER 1F vervangen

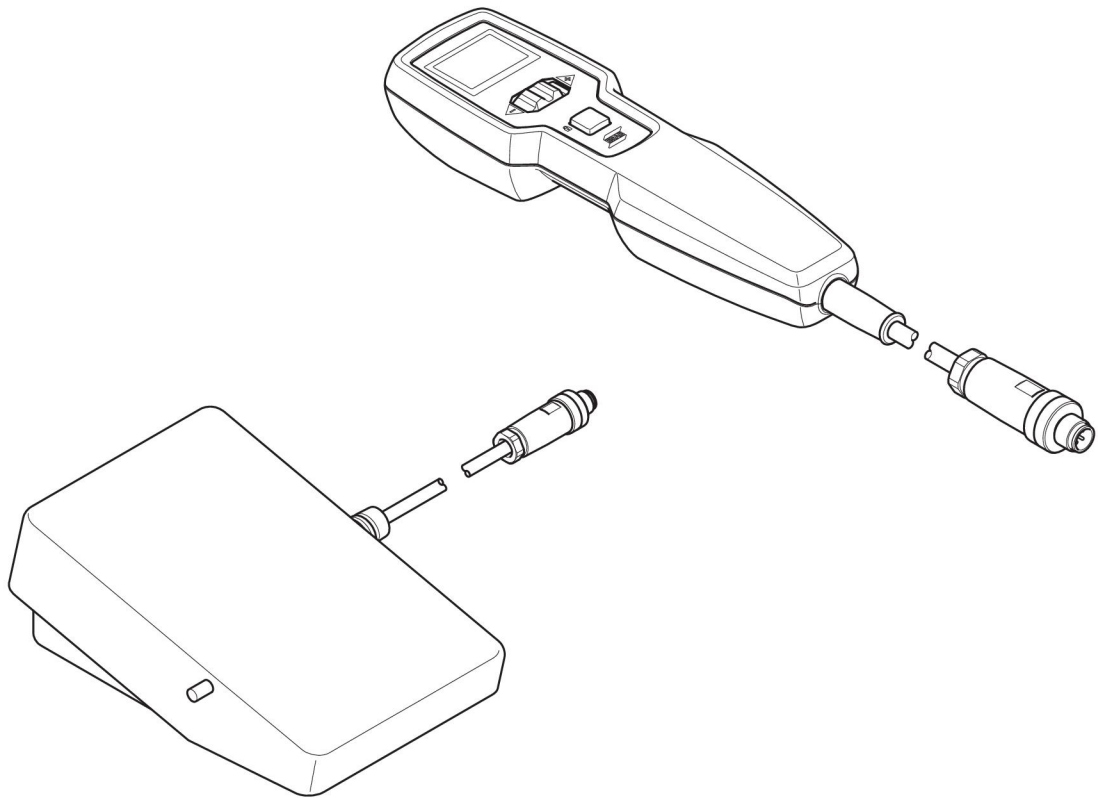
1. Druk de twee veervergrendelingen (1) samen om de bovenste afdekking los te maken.
2. Druk de kabelwartel (2) in en laat hem los. De printplaat en connectoren worden afgedekt door IP-beschermfolie.
3. Verwijder de connectoren (3).
4. Verwijder de schroef waarmee de kabelafscherming is vastgezet op de metalen plaat die wordt gebruikt voor het monteren van de printplaat (4).
5. Vervang de kabel.
6. Breng de connectoren (3) aan.
7. Zorg ervoor dat de IP-beschermfolie de printplaat en connectoren afdekt.
8. Breng de achterste afdekking weer aan.



6 PROBLEMEN OPLOSSEN

Raadpleeg voor foutcodes en het oplossen van problemen de instructiehandleiding van de stroombron.

7 BESTELNUMMERS



Ordering number	Denomination	Type
0445 536 880	ER 1 Remote control with 4 pin, 5 m (16.4 ft) cable	Handheld remote
0445 536 881	ER 1 Remote control with 6 pin, 5 m (16.4 ft) cable	Handheld remote
0445 536 882	ER 1 Remote control with 6 pin, 10 m (32.8 ft) cable	Handheld remote
0445 536 883	ER 1 Remote control with 6 pin, 25 m (82 ft) cable	Handheld remote
0445 550 880	ER 1F Remote control with 4 pin, 5 m (16.4 ft) cable	Foot pedal
0445 550 881	ER 1F Remote control with 6 pin, 5 m (16.4 ft) cable	Foot pedal
0445 550 882	ER 1F Remote control with 6 pin, 10 m (32.8 ft) cable	Foot pedal

8 RESERVEONDERDELEN BESTELLEN

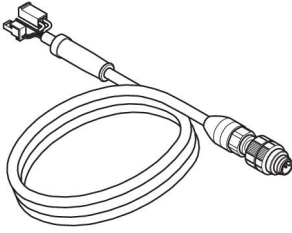
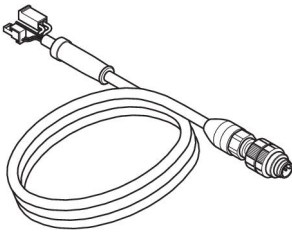
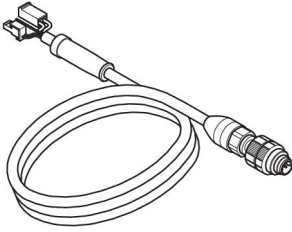
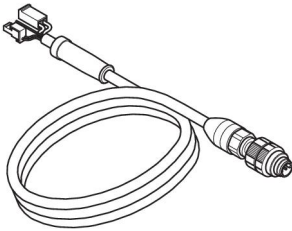


VOORZICHTIG!

Reparatie- en elektrotechnische werkzaamheden moeten worden uitgevoerd door een erkende ESAB-technicus. Gebruik uitsluitend originele reserve- en slijtdelen van ESAB.

Reserveonderdelen en verbruiksartikelen kunnen worden besteld via uw dichtstbijzijnde ESAB-dealer, zie de achteromslag van dit document. Vermeld bij het bestellen altijd het type product, het serienummer, de bestemming en het nummer van het reserveonderdeel dat u in de lijst met reserveonderdelen vindt. Dit versnelt het verzenden en garandeert een juiste levering.

9 ACCESSOIRES

ER 1 (0445 536 880)		
0445 450 880	Interconnection cable, 4 pin, 5 m (16.4 ft)	
ER 1 (0445 536 881)		
0445 280 880	Interconnection cable, 6 pin, 5 m (16.4 ft)	
0445 280 881	Interconnection cable, 6 pin, 10 m (32.8 ft)	
0445 280 882	Interconnection cable, 6 pin, 25 m (82.0 ft)	
ER 1F (0445 550 880)		
0445 451 880	Interconnection cable, 4 pin, 5 m (16.4 ft)	
ER 1F (0445 550 881)		
0445 254 880	Interconnection cable, 6 pin, 5 m (16.4 ft)	
0445 254 881	Interconnection cable, 6 pin, 10 m (32.8 ft)	

ESAB subsidiaries and representative offices

Europe

AUSTRIA

ESAB Ges.m.b.H
Vienna-Liesing
Tel: +43 1 888 25 11
Fax: +43 1 888 25 11 85

BELGIUM

S.A. ESAB N.V.
Heist-op-den-Berg
Tel: +32 15 25 79 30
Fax: +32 15 25 79 44

BULGARIA

ESAB Kft Representative Office
Sofia
Tel: +359 2 974 42 88
Fax: +359 2 974 42 88

THE CZECH REPUBLIC

ESAB VAMBERK s.r.o.
Vamberk
Tel: +420 2 819 40 885
Fax: +420 2 819 40 120

DENMARK

Aktieselskabet ESAB
Herlev
Tel: +45 36 30 01 11
Fax: +45 36 30 40 03

FINLAND

ESAB Oy
Helsinki
Tel: +358 9 547 761
Fax: +358 9 547 77 71

GREAT BRITAIN

ESAB Group (UK) Ltd
Waltham Cross
Tel: +44 1992 76 85 15
Fax: +44 1992 71 58 03

ESAB Automation Ltd
Andover

Tel: +44 1264 33 22 33
Fax: +44 1264 33 20 74

FRANCE

ESAB France S.A.
Cergy Pontoise
Tel: +33 1 30 75 55 00
Fax: +33 1 30 75 55 24

GERMANY

ESAB Welding & Cutting GmbH
Langenfeld
Tel: +49 2173 3945-0
Fax: +49 2173 3945-218

HUNGARY

ESAB Kft
Budapest
Tel: +36 1 20 44 182
Fax: +36 1 20 44 186

ITALY

ESAB Saldatura S.p.A.
Bareggio (Mi)
Tel: +39 02 97 96 8.1
Fax: +39 02 97 96 87 01

THE NETHERLANDS

ESAB Nederland B.V.
Amersfoort
Tel: +31 33 422 35 55
Fax: +31 33 422 35 44

NORWAY

AS ESAB
Larvik
Tel: +47 33 12 10 00
Fax: +47 33 11 52 03

POLAND

ESAB Sp.zo.o.
Katowice
Tel: +48 32 351 11 00
Fax: +48 32 351 11 20

PORTUGAL

ESAB Lda
Lisbon
Tel: +351 8 310 960
Fax: +351 1 859 1277

ROMANIA

ESAB Romania Trading SRL
Bucharest
Tel: +40 316 900 600
Fax: +40 316 900 601

RUSSIA

LLC ESAB
Moscow
Tel: +7 (495) 663 20 08
Fax: +7 (495) 663 20 09

SLOVAKIA

ESAB Slovakia s.r.o.
Bratislava
Tel: +421 7 44 88 24 26
Fax: +421 7 44 88 87 41

SPAIN

ESAB Ibérica S.A.
San Fernando de Henares
(MADRID)
Tel: +34 91 878 3600
Fax: +34 91 802 3461

SWEDEN

ESAB Sverige AB
Gothenburg
Tel: +46 31 50 95 00
Fax: +46 31 50 92 22

ESAB International AB

Gothenburg
Tel: +46 31 50 90 00
Fax: +46 31 50 93 60

SWITZERLAND

ESAB Europe GmbH
Baar
Tel: +41 1 741 25 25
Fax: +41 1 740 30 55

UKRAINE

ESAB Ukraine LLC
Kiev
Tel: +38 (044) 501 23 24
Fax: +38 (044) 575 21 88

North and South America

ARGENTINA

CONARCO
Buenos Aires
Tel: +54 11 4 753 4039
Fax: +54 11 4 753 6313

BRAZIL

ESAB S.A.
Contagem-MG
Tel: +55 31 2191 4333
Fax: +55 31 2191 4440

CANADA

ESAB Group Canada Inc.
Mississauga, Ontario
Tel: +1 905 670 0220
Fax: +1 905 670 4879

MEXICO

ESAB Mexico S.A.
Monterrey
Tel: +52 8 350 5959
Fax: +52 8 350 7554

USA

ESAB Welding & Cutting
Products
Florence, SC
Tel: +1 843 669 4411
Fax: +1 843 664 5748

Asia/Pacific

AUSTRALIA

ESAB South Pacific
Archerfield BC QLD 4108
Tel: +61 1300 372 228
Fax: +61 7 3711 2328

CHINA

Shanghai ESAB A/P
Shanghai
Tel: +86 21 2326 3000
Fax: +86 21 6566 6622

INDIA

ESAB India Ltd
Calcutta
Tel: +91 33 478 45 17
Fax: +91 33 468 18 80

INDONESIA

P.T. ESABindo Pratama
Jakarta
Tel: +62 21 460 0188
Fax: +62 21 461 2929

JAPAN

ESAB Japan
Tokyo
Tel: +81 45 670 7073
Fax: +81 45 670 7001

MALAYSIA

ESAB (Malaysia) Snd Bhd
USJ
Tel: +603 8023 7835
Fax: +603 8023 0225

SINGAPORE

ESAB Asia/Pacific Pte Ltd
Singapore
Tel: +65 6861 43 22
Fax: +65 6861 31 95

SOUTH KOREA

ESAB SeAH Corporation
Kyungnam
Tel: +82 55 269 8170
Fax: +82 55 289 8864

UNITED ARAB EMIRATES

ESAB Middle East FZE
Dubai
Tel: +971 4 887 21 11
Fax: +971 4 887 22 63

Africa

EGYPT

ESAB Egypt
Dokki-Cairo
Tel: +20 2 390 96 69
Fax: +20 2 393 32 13

SOUTH AFRICA

ESAB Africa Welding & Cutting
Ltd
Durbanville 7570 - Cape Town
Tel: +27 (0)21 975 8924

Distributors

For addresses and phone numbers to our distributors in other countries, please visit our home page

www.esab.com



www.esab.com

